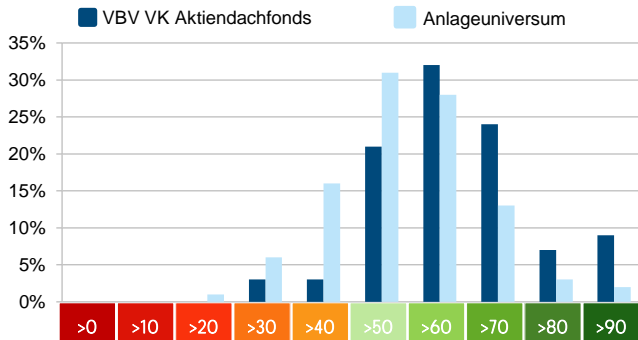




EAM-ESG-Rating



VBV VK Aktiendachfonds



Anlageuniversum



Die Grafik stellt die Verteilung der Unternehmen nach dem EAM-ESG-Rating für den Fonds sowie das Anlageuniversum dar. Die aggregierten EAM-ESG-Ratings sind gewichtete Mittelwerte der ESGenius Scores der enthaltenen Unternehmen.

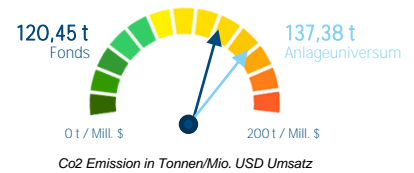
ESG-Performance-Faktoren



Ausstoß von Treibhausgasen (E)

In welchem Ausmaß werden Treibhausgase direkt (Scope 1) und indirekt aus bezogener Energie (Scope 2) im Verhältnis zum Umsatz ausgestoßen?

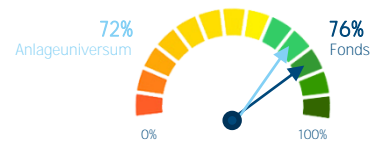
Die CO₂-Intensität ist ein Indikator für operationale Effizienz. Unternehmen mit geringeren Emissionen haben zudem ein kleineres Risiko bei einer Verschärfung der regulatorischen Rahmenbedingungen.



Einhaltung von Arbeitsstandards (S)

Wird es den Mitarbeitern ermöglicht sich gewerkschaftlich zu organisieren? Wurden Kollektivverträge in Kraft gesetzt?

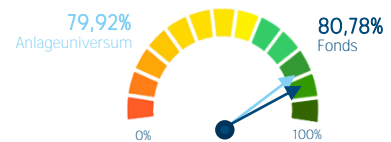
Hohe Mitarbeiterstandards reduzieren das operationelle Risiko im Produktionsprozess und haben eine höhere Produktivität des Unternehmens zur Folge.



Unabhängigkeit des Aufsichtsrates (G)

Wie hoch ist der Anteil unabhängiger Aufsichtsratsmitglieder hinsichtlich persönlicher/geschäftlicher Beziehungen zum Vorstand oder der Gesellschaft?

Durch die Vermeidung von Interessenskonflikten kann eine bessere Kontrolle im Interesse der Aktionäre erfolgen. Dadurch wird das Risiko von Korruptionsfällen reduziert.



Top 5 Holdings nach Gewichtung

Unternehmen	GICS-Sektor	Land	CO ₂ -Intensität	Kollektivvertrag	Unabhängigkeit Board	EAM-ESG-Rating
Microsoft Corp	Informationstechnologie	US	29,2	Ja	90,91%	77
ASML Holding NV	Informationstechnologie	NL	9,1	Ja	100%	78
Apple Inc	Informationstechnologie	US	0,2	Nein	87,50%	65
Schneider Electric SE	Industriegüter	FR	15,1	Ja	93,33%	100
Alphabet Inc	Kommunikationsdienstleistungen	US	5,3	Ja	63,64%	58

Was ist der Nachhaltige Fußabdruck?

Für den nachhaltigen Fußabdruck wurden drei Kriterien aus den Bereichen Umwelt, Soziales und Unternehmensführung identifiziert, die einen Informationszugewinn zu traditionellen Kennzahlen ermöglichen und für alle Sektoren auf Portfolioebene gut messbar sind:

- CO2-Intensität (Tonnen CO2 / Jahresumsatz in Mill. \$) der Unternehmen unter Berücksichtigung der Portfoliogewichtung
- Anteil unabhängiger Aufsichtsratsmitglieder auf Unternehmensebene unter Berücksichtigung der Portfoliogewichtung
- Anteil der Unternehmen mit Kollektivvertrag unter Berücksichtigung der Portfoliogewichtung

Wie wird das EAM-ESG-Rating berechnet?

Das Rating des Fonds sowie des Anlageuniversums wird als gewichteter Mittelwert der ESGenius Scores der jeweils enthaltenen Unternehmen berechnet. D.h. jedes Unternehmen im Fonds bzw. im Anlageuniversum hat ein Nachhaltigkeitsrating, welches auf unserer Analyse und der von externen Research-Partnern basiert. Aggregiert über die Bestände und unter Berücksichtigung der Gewichtungen ergibt sich ein Gesamtrating.



Die VBV Vorsorgekasse AG investiert konsequent auch in österreichische Unternehmen, um zur Sicherung von Betriebsstätten und Arbeitsplätzen in Österreich beizutragen. Aufgrund dessen bleiben diese Unternehmen von der Anwendung des „Best-in-Class“-Ansatzes (=ESGenius Score >50) ausgenommen.

⊘ Ausschluss- und ↑ Positiv-ESG-Kriterien

Arbeitsrechtsverletzungen	⊘		S	G	Massive Umweltbelastung	⊘	E		
Atomenergie	⊘	E	S		Menschenrechtsverletzungen	⊘		S	G
Autoritäre Regime	⊘			G	Nachhaltige Produkte	↑	E	S	
Gute Stakeholderbeziehung	↑			G	Schonung der Umwelt	↑	E		
Gentechnik	⊘	E	S		Rüstung	⊘	E	S	
Kohleabbau	⊘	E			Tabak	⊘		S	
Kontroverse Wirtschaftspraktiken	⊘			G	Todesstrafe	⊘		S	

Kontakt

Erste Asset Management GmbH
Am Belvedere 1,
A - 1100 Wien

Tel.: +43 (0)50100 - 14299
E-Mail: institutional@erste-am.com
Internet: www.erste-am.at

Disclaimer

Hierbei handelt es sich um eine Werbemitteilung. Sofern nicht anders angegeben, Datenquelle: Erste Asset Management GmbH. Unsere Kommunikationssprachen sind Deutsch und Englisch.

Der Prospekt für OGAW-Fonds (sowie dessen allfällige Änderungen) wird entsprechend den Bestimmungen des InvFG 2011 idGF erstellt und im „Amtsblatt zur Wiener Zeitung“ veröffentlicht. Für die von der Erste Asset Management GmbH verwalteten Alternative Investment Fonds (AIF) werden entsprechend den Bestimmungen des AIFMG iVm InvFG 2011 „Informationen für Anleger gemäß § 21 AIFMG“ erstellt.

Der Prospekt, die „Informationen für Anleger gemäß § 21 AIFMG“ sowie die Wesentliche Anlegerinformation/KID sind in der jeweils aktuell gültigen Fassung auf der Homepage www.erste-am.com abrufbar und stehen dem/der interessierten AnlegerIn kostenlos am Sitz der Verwaltungsgesellschaft sowie am Sitz der Depotbank zur Verfügung. Das genaue Datum der jeweils letzten Veröffentlichung des Prospekts, die Sprachen, in denen die Wesentliche Anlegerinformation/KID erhältlich ist, sowie allfällige weitere Abholstellen der Dokumente, sind auf der Homepage www.erste-am.com ersichtlich.

Diese Unterlage dient als zusätzliche Information für unsere AnlegerInnen und basiert auf dem Wissensstand der mit der Erstellung betrauten Personen zum Redaktionsschluss. Unsere Analysen und Schlussfolgerungen sind genereller Natur und berücksichtigen nicht die individuellen Bedürfnisse unserer AnlegerInnen hinsichtlich des Ertrags, steuerlicher Situation oder Risikobereitschaft. Die Wertentwicklung der Vergangenheit lässt keine verlässlichen Rückschlüsse auf die zukünftige Entwicklung eines Fonds zu.

Bitte beachten Sie, dass eine Veranlagung in Wertpapieren neben den geschilderten Chancen auch Risiken birgt. Der Wert von Anteilen und deren Ertrag können sowohl steigen als auch fallen. Auch Wechselkursänderungen können den Wert einer Anlage sowohl positiv als auch negativ beeinflussen. Es besteht daher die Möglichkeit, dass Sie bei der Rückgabe Ihrer Anteile weniger als den ursprünglich angelegten Betrag zurück erhalten. Personen, die am Erwerb von Investmentfondsanteilen interessiert sind, sollten vor einer etwaigen Investition den/die aktuelle(n) Prospekt(e) bzw. die „Informationen für Anleger gemäß § 21 AIFMG“, insbesondere die darin enthaltenen Risikohinweise, lesen.

Zu den Beschränkungen des Vertriebs des Fonds an amerikanische Staatsbürger entnehmen Sie die entsprechenden Hinweise dem Prospekt bzw. den „Informationen für Anleger gemäß § 21 AIFMG“. Druckfehler und Irrtümer vorbehalten.

Medieninhaber und Hersteller: Erste Asset Management GmbH, Am Belvedere 1, A-1100 Wien, institutional@erste-am.com | www.erste-am.at | Verlags- und Herstellungsort: Wien