

## Veranlagung und Marktentwicklung



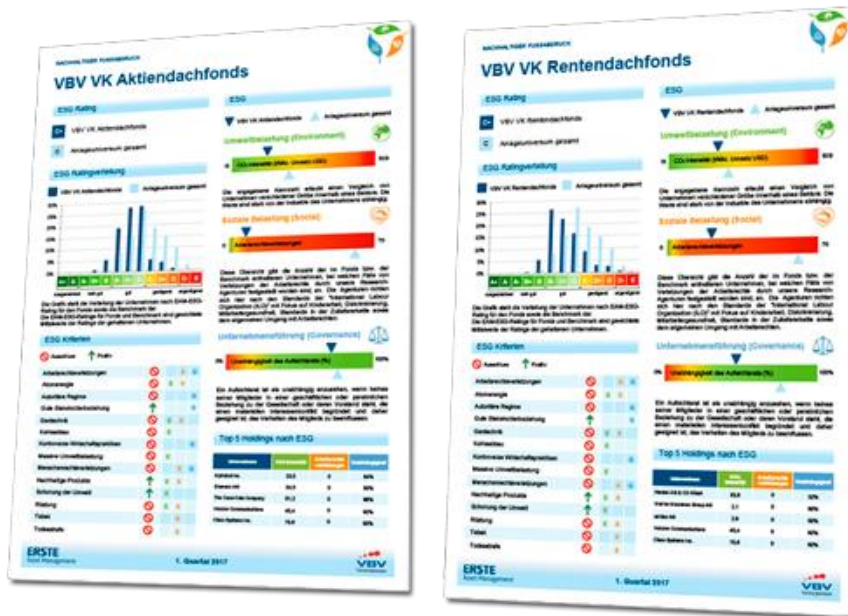
### Marktbericht:

Der Start in das Jahr 2017 verlief an den Kapitalmärkten durchwegs positiv. Nachdem das makroökonomische Umfeld entsprechend freundlich war, konnten gerade risikoreichere Anlagen wie Aktien davon profitieren. Zugleich erzielten aber auch sichere Anlagen wie beispielsweise Gold ein solides Ergebnis und konnten vor dem Hintergrund der anhaltenden politischen Unsicherheit Kapitalzuflüsse verbuchen. Des Weiteren zogen im ersten Quartal die Renditen in den meisten entwickelten Ländern an, als die US-Notenbank Fed ihre Zinsen um weitere 25 Basispunkte anhub. Die Fed hatte die Märkte optimal auf einen weiteren Zinserhöhungsschritt vorbereitet, sodass der Zinsschritt Mitte März dann auch keine größeren Auswirkungen hatte.

Performance in %	*31.03.2017 ytd	*3J. absolut	*5J. absolut	*OeKB Start absolut 1.1.2004	*OeKB Start p.a. 1.1.2004	Seit Gründung absolut 1.1.2003	Seit Gründung p.a. 1.1.2003
VBV	0,70	8,34	14,29	46,36	2,92	52,51	3,01
Branche	0,68	7,24	14,08	41,88	2,68	47,00	2,74

# Nachhaltiger Fußabdruck

für Detail-Informationen klicken Sie bitte das jeweilige Bild.



## MARKTENTWICKLUNG Q1/2017

	Stand per 31.03.2017	Wert Ultimo 2016	Performance laufendes Jahr
EURIBOR (3 Monate)	-0,33%	-0,32%	-0,01%
1-jährige Österreichische Staatsanleihen	-0,68%	-0,73%	0,05%
5-jährige Österreichische Staatsanleihen	-0,34%	-0,38%	0,04%
10-jährige Österreichische Staatsanleihen	0,53%	0,42%	0,11%
MSCI World ESG	112,31	106,70	5,26%
S&P 500	2.362,72	2.238,83	5,53%
Euro Stoxx 50	3.500,93	3.290,52	6,39%
VÖNIX*	1.087,86	962,98	12,97%
EUR/USD	1,07	1,05	1,28%
Gold	1.249,20	1.147,50	8,86%
Öl (Brent)	52,83	56,82	-7,02%

\* Nachhaltigkeitsindex Österreichischer Unternehmen

[https://www.wienerbourse.at/indizes/aktuelle-indexwerte/uebersicht/?ISIN=AT0000496906&market=wbag&typo3=0&news=0&products=1&ID\\_NOTATION=21919814](https://www.wienerbourse.at/indizes/aktuelle-indexwerte/uebersicht/?ISIN=AT0000496906&market=wbag&typo3=0&news=0&products=1&ID_NOTATION=21919814)